

ARCADIE



Mole Grey
White



Strawberry
White



White
Ciel



White
Mole Grey



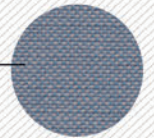
White
Strawberry



White
Smokeberry



White
UJEX Marine



UJEX Marine



65/35 PES/CO
210g/m²

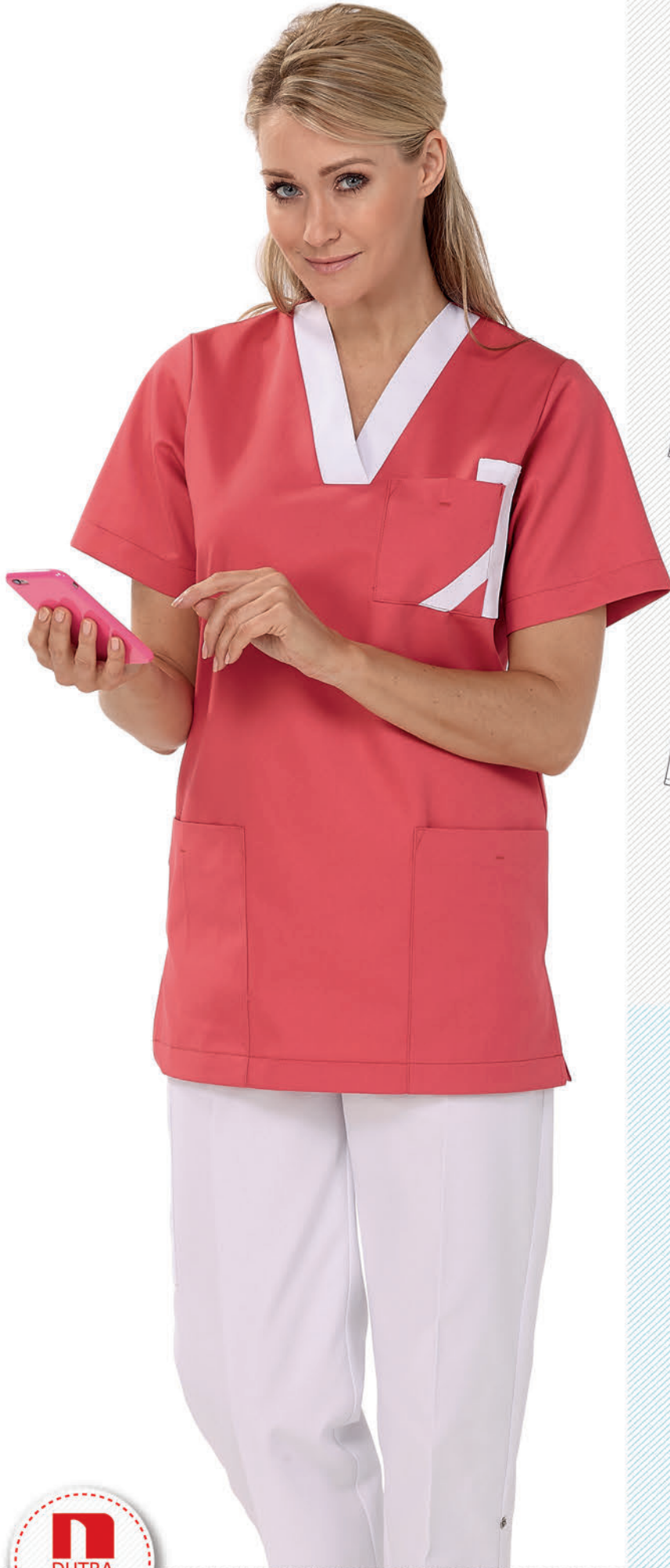


L 75cm



ES/2EL

- ⊗ Modèle fermé
- ⊗ Poche poitrine avec double poche bic
- ⊗ Poches côté avec poches intérieures
- ⊗ Fentes côté
- ⊗ Gesloten model
- ⊗ Borstzak met dubbele biczak
- ⊗ Zijzakken met binnenzakjes
- ⊗ Zijsplitten



SPINA



65/35 PES/CO
210g/m²



L 75cm



ES/2EL



White
Smokeberry



White
Mole Grey



Mole Grey
White



TENCEL
50/50 CLY/PES
200g/m²



L 75cm



ES/2EL



White
Beige



White
Turkey Stone



Turkey Stone
White

- ⊕ Modèle ouvert à pressions
- ⊕ Poche poitrine avec double poche bic
- ⊕ Poches côté avec poches intérieures
- ⊕ Fentes côté
- ⊕ *Open model met drukknopen*
- ⊕ *Borstzak met dubbele biczak*
- ⊕ *Zijzakken met binnenzakjes*
- ⊕ *Zijsplitten*



ULMA



White
Strawberry



White
Turkey Stone



Turkey Stone
White



TENCEL[®]
50/50 CLY/PES
200g/m²



L 75cm

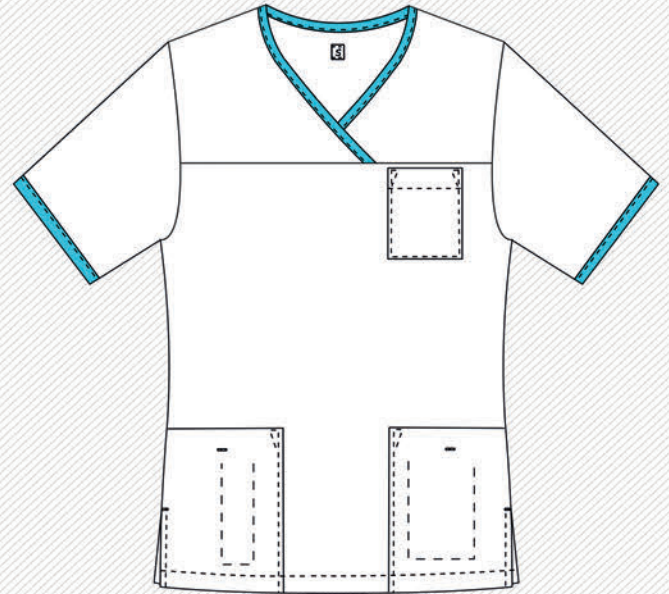


ES/2EL

- ⊕ Modèle fermé
- ⊕ Poche poitrine
- ⊕ Poches côté avec poches intérieures
- ⊕ Fentes côté
- ⊕ Gesloten model
- ⊕ Borstzak
- ⊕ Zijzakken met binnenzakjes
- ⊕ Zijsplitten



UVA



White
Magic Azur



65/35 PES/CO
210g/m²



L 75cm



ES/2EL

- ⊕ Modèle fermé
- ⊕ Poche poitrine
- ⊕ Poches côté avec poches intérieures
- ⊕ Fentes côté
- ⊕ Gesloten model
- ⊕ Borstzak
- ⊕ Zijzakken met binnenzakjes
- ⊕ Zijsplitten



VORAS



White

Manches kimono
Kimonomouwen



65/35 PES/CO
210g/m²



L 75cm



2ES/3EL

- ⊕ Modèle fermé avec col en V
- ⊕ Manches kimono
- ⊕ Poche poitrine
- ⊕ Poches côté avec poche bic
- ⊕ Gesloten model met V-hals
- ⊕ Kimonomouw
- ⊕ Borstzak
- ⊕ Zijzakken met aparte biczak



CAMBRUNI



White



65/35 PES/CO
210g/m²



L 75cm



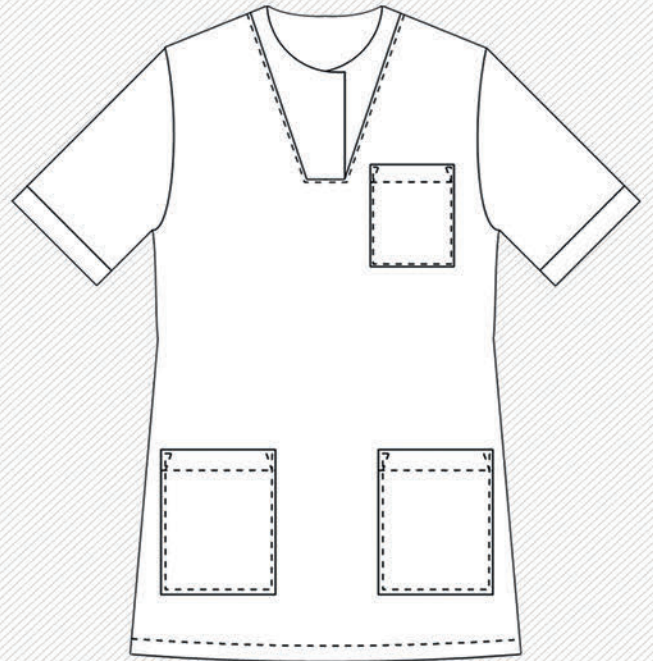
ES/3EL

- ⊕ Modèle dame ouvert à pressions
- ⊕ Poche poitrine
- ⊕ Poches côté
- ⊕ Fentes côté
- ⊕ *Open damesmodel met drukknopen*
- ⊕ *Borstzak*
- ⊕ *Zijzakken*
- ⊕ *Zijsplitten*





PUC



65/35 PES/CO
210g/m²



L 75cm



2ES/3EL

- ⊕ Modèle fermé avec col en V
- ⊕ Poche poitrine
- ⊕ Poches côté
- ⊕ Gesloten model met V-hals
- ⊕ Borstzak
- ⊕ Zijzakken



CLARISSE



Virtual Grey



Shocking Pink



Anis



TENCEL
50/50 CLY/PES
200g/m²



L 75cm



00/5
(2ES/2EL)

- ⊕ Modèle dame ouvert à pressions
- ⊕ Manches kimono
- ⊕ Poche poitrine
- ⊕ Poches côté
- ⊕ *Open damesmodel met drukknopen*
- ⊕ *Kimonomouw*
- ⊕ *Borstzak*
- ⊕ *Zijzakken*

CLARISSE



White



65/35 PES/CO
210g/m²



L 75cm



00/5
(2ES/2EL)

- ⊕ Modèle dame ouvert à pressions
- ⊕ Manches kimono
- ⊕ Poche poitrine
- ⊕ Poches côté
- ⊕ *Open damesmodel met drukknopen*
- ⊕ *Kimonomouw*
- ⊕ *Borstzak*
- ⊕ *Zijzakken*



ECLIPSE-UNI



White

 TENCEL



Black



TENCEL
50/50 CLY/PES
200g/m²



L 75cm



38/54
(ES/EL)

- ⊗ Modèle dame ouvert à pressions
- ⊗ Poches côté avec poches intérieures
- ⊗ Poche poitrine
- ⊗ Fentes côté
- ⊗ *Open damesmodel met drukknoopen*
- ⊗ *Zijzakken met binnenzakjes*
- ⊗ *Borstzak*
- ⊗ *Zijsplitten*



PYXIS-UNI



White

 TENCEL®



Black



 TENCEL®
50/50 CLY/PES
200g/m²



L 75cm



ES/2EL

- ⊕ Modèle ouvert à pressions
- ⊕ Poche poitrine avec lichette
- ⊕ Poches côté avec poches intérieures
- ⊕ Fentes au dos
- ⊕ *Open model met drukknopen*
- ⊕ *Borstzak met hanglus*
- ⊕ *Zijzakken met binnenzakjes*
- ⊕ *Rugsplitten*



DIMOPO



65/35 PES/CO
210g/m²



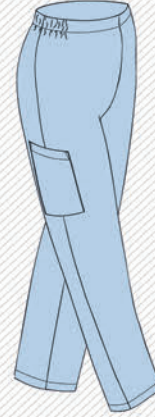
L 108cm



ES/3EL



White
2ES-4EL



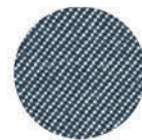
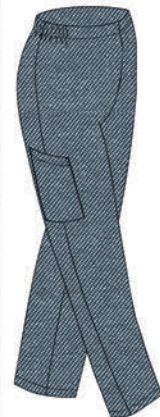
Sky Blue



Black



Smokeberry



Jeans
65/35 PES/CO
215 g/m²

Stretch Mécanique / Mechanische stretch

- ⊕ Ventre plat
- ⊕ Elastique 3/4
- ⊕ Poche deck

- ⊕ Platte buik
- ⊕ 3/4 elastiek in de taille
- ⊕ Dijbeenzak





MILIA



White



Mole
Grey



Smokeberry



65/35 PES/CO
210g/m²



L 105cm



ES/3EL

- ⊕ Avec cordon
- ⊕ Poche deck
- ⊕ Retroussable sur 3 positions
- ⊕ Dos élastique
- ⊕ Met snoer
- ⊕ Dijbeenzak
- ⊕ Oprolbaar 3 standen
- ⊕ Rugelastiek

D
DUTRA
Wear it, love it!

📍 Avenue Sabin 4 • B-1300 Wavre

✉ info@dutra.be

☎ T +32 (0)2/ 686 15 25

🌐 www.dutra.be



LIMA



65/35 PES/CO
210g/m²



L 105cm



ES/3EL



White



Mole Grey



Strawberry



Smokeberry



Deep Navy



TENCEL
50/50 CLY/PES
200g/m²



L 105cm



ES/3EL



White



Turkey Stone



Jeans
65/35 PES/CO
215 g/m²

Stretch Mécanique / Mechanische stretch

- ⊗ Ventre plat
- ⊗ Poche deck
- ⊗ Elastique 3/4
- ⊗ Retroussable sur 3 positions
- ⊗ Platte buik
- ⊗ Dijbeenzak
- ⊗ 3/4 elastiek
- ⊗ Oprolbaar 3 standen



SLIM



White



STRETCH
65/32/3 PES/CO/EOL
215g/m²



103 cm



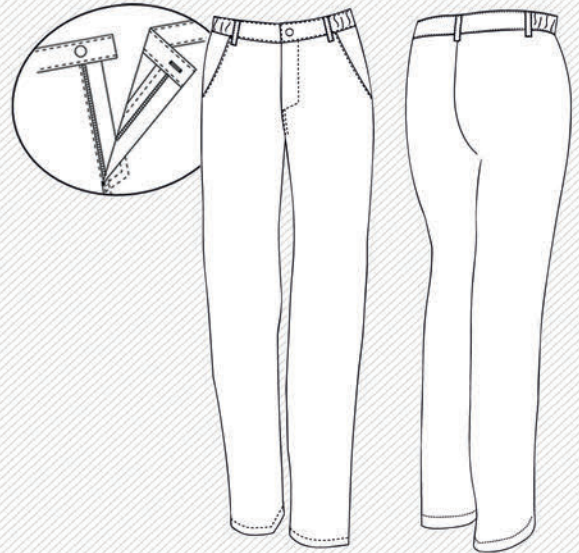
36/48

- ⊕ Slim cut
- ⊕ Taille élastiquée
- ⊕ Fausse poche côté
- ⊕ 2 poches arrières

- ⊕ *Slim cut*
- ⊕ *Rondom elastiek in de taille*
- ⊕ *Jeanslook*
- ⊕ *2 achterzakken*



MALDINI



65/35 PES/CO
210g/m²



L 108cm



38/54

- ⊕ Fermeture à glissière
- ⊕ Lichettes ceinture
- ⊕ Poches italiennes
- ⊕ Rits en jeansknoop
- ⊕ Riemplussen
- ⊕ Insteekzakken





MEGA



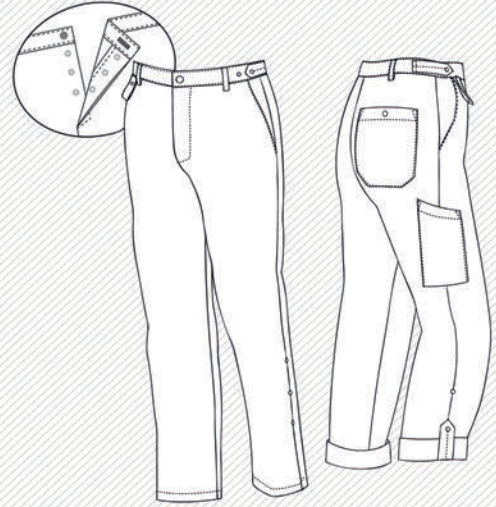
65/35 PES/CO
210g/m²



L 108cm



ES/3EL



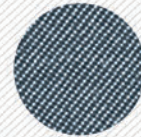
White

TENCEL[®]
50/50 CLY/PES
200g/m²

Stretch Mécanique / Mechanische stretch



Indigostar Jeans
65/35 PES/CO
215 g/m²



Deep Navy

- ⊗ Braguette à pressions
- ⊗ Ceinture à taille réglable et bouton jeans
- ⊗ Poche deck
- ⊗ Poche arrière à pression
- ⊗ Retroussable sur 3 positions
- ⊗ Gulp met drukknopen
- ⊗ Riemband met verstelbare trekkers en jeansknoop
- ⊗ Dijbeenzak
- ⊗ Achterzak met drukknop
- ⊗ Oprolbaar 3 standen



CYRUS



White



65/35 PES/CO
210g/m²



L 90cm



38-54

- ⊕ Tablier dame ouvert à pressions
- ⊕ Poches côté
- ⊕ Poche poitrine

- ⊕ Open damesschort met drukknopen
- ⊕ Zijzakken
- ⊕ Borstzak



OFFILY



White



65/35 PES/CO
210g/m²



L 105cm



2ES/2EL

- ⊕ Col officier
- ⊕ Tablier à pressions cachées
- ⊕ Manches longues avec pressions
- ⊕ Poches côté
- ⊕ Poche poitrine
- ⊕ Officierskraag
- ⊕ Jas met verborgen drukknopen
- ⊕ Lange mouwen met drukknopen
- ⊕ Zijzakken
- ⊕ Borstzak



TIBY



White



65/35 PES/CO
210g/m²



L 100cm



38/54

- ⊗ Tablier dame à pressions
- ⊗ Poche poitrine
- ⊗ Poches côté
- ⊗ Fentes côté
- ⊗ Damesshort met drukknopen
- ⊗ Borstzak
- ⊗ Zijzakken
- ⊗ Zijsplitten



SIRLY



Aussi en / Ook in
100% CO



White

SIRLYKO

Manches courtes / Korte mouwen



White



65/35 PES/CO
210g/m²



L 105cm



40/64
(2ES/2EL)

- ⊗ Tablier ouvert à pressions
- ⊗ Manches longues avec pressions
- ⊗ Poches côté
- ⊗ Poche poitrine
- ⊗ Fente dos

- ⊗ Jas met drukknopen
- ⊗ Lange mouwen met drukknopen
- ⊗ Zijzakken
- ⊗ Borstzak
- ⊗ Rugsplit



SIRLYKO



White



65/35 PES/CO
210g/m²



L 105cm

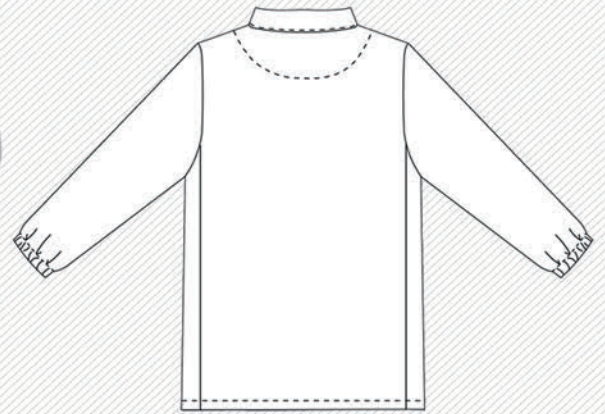


2ES/3EL

- ⊕ Tablier ouvert à pressions
- ⊕ Poches côté
- ⊕ Poche poitrine
- ⊕ *Jas met drukknopen*
- ⊕ *Zijzakken*
- ⊕ *Borstzak*



OTES



White



Tricot
100% thermo PES
180g/m²



L 74cm



ES/2EL

- ⊕ Veste thermique ouvert à pressions
- ⊕ Col montant
- ⊕ Poches côté
- ⊕ Poignets élastiques
- ⊕ *Thermojas met drukknopen*
- ⊕ *Hoge kraag*
- ⊕ *Zijzakken*
- ⊕ *Manchetten met elastiek*



OLIVIER



White



IN 100% Thermo PES
OUT 65/35 PES/CO
390g/m²



L 75cm



ES/2EL

- ⊕ Veste thermique matelassée, à pressions
- ⊕ Col montant
- ⊕ Poches côté
- ⊕ Poignets élastiques

- ⊕ Gematlasseerde thermojas met drukknoopen
- ⊕ Hoge kraag
- ⊕ Zijzakken
- ⊕ Manchetten met elastiek



📍 Avenue Sabin 4 • B-1300 Wavre

✉ info@dutra.be

☎ T +32 (0)2/ 686 15 25

🌐 www.dutra.be

EVA plus



White



Black



Azur



Violet

EN-ISO-20347

Protection Level SRC+E+OB

SRC = (SRA+SRB) non-skid on tiled surface with detergent and water as a lubricant + non-skid on steel with glycerin as a lubricant.
E = energy absorption in the heel area.
OB = basic requirements.



ANTI-SLIP



LIGHT & COMFORTABLE



40° WASHABLE



MADE IN SPAIN

Livré avec une semelle en mousse de polyuréthane avec traitement antibactérien au charbon actif

Wordt geleverd met zool in anti-bacteriële PU-schuim op basis van actieve koolstof

Size : 35 - 46



CALPE



White



Black



Grey



Navy



Red



Cyan



EN-ISO-20347

Security Level SRC+O1+FO

SRC = (SRA+SRB) nonslip on tiled surface with detergent and water as a lubricant +nonslip on steel with glycerin as a lubricant.

O1 = closed back, antistatic, energy absorbing heel, sole with ridges.

FO = oil resistance of the sole.



ANTI-SLIP



LIGHT & COMFORTABLE



40° WASHABLE



MADE IN SPAIN

Semelle de propreté en textile.
Intérieur en mousse de polyuréthane avec traitement antibactérien au charbon actif.

Binnenzool in textiel met antibacteriële PU-schuim op basis van actieve koolstof.

Size : 35 - 46





VALENCIA PLUS



White



Grey



Pink



Navy



Black

EN-ISO-20347

Security Level SRC+O1+FO

SRC = (SRA+SRB) nonslip on tiled surface with detergent and water as a lubricant +nonslip on steel with glycerin as a lubricant.

O1 = closed back, antistatic, energy absorbing heel, sole with ridges.

FO = oil resistance of the sole.



ANTI-SLIP



LIGHT & COMFORTABLE



40° WASHABLE



ANTISTATIC



SHOCK ABSORPTION



MADE IN SPAIN

Semelle de propreté en textile.
Intérieur en mousse de polyuréthane avec traitement antibactérien au charbon actif.

Binnenzool in textiel met antibacteriële PU-schuim op basis van actieve koolstof.

Size : 35 - 46



ALFREDO



White



Black

EN-ISO-20345

Security Level S2 + SRA + O1 + FO

SRA = anti-skid on flagstones and water with detergent as lubricant.

O1 = closed back, antistatic, energy absorbing heel, sole with ridges.

FO = oil resistance of the sole.



REINFORCED TIP



ANTI-SLIP



LIGHT &
COMFORTABLE



ANTISTATIC



H2O RESISTANT



MADE IN SPAIN

Idéal pour chefs, entreprises de nettoyages, cantines scolaires, supermarchés, grossistes alimentaires et industries alimentaires.

Ideaal voor chef-koks, schoonmaakbedrijven, kantines, supermarkten, voedselgroothandels en voedselindustrieën.

Size : 35 - 47

